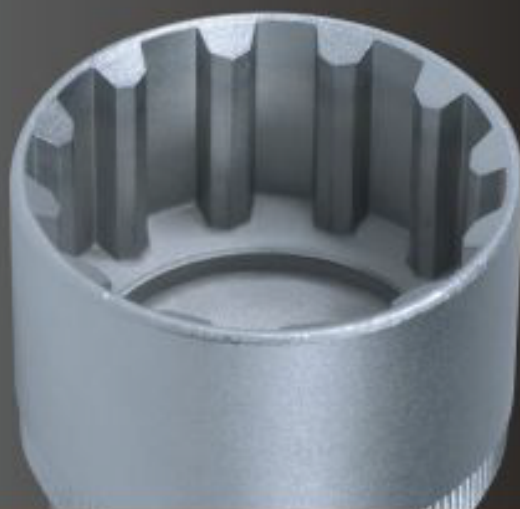




# Steckschlüssel-Garnitur 1/4" 30-tlg.

Metrisch  
Zoll  
TORX



Chrom-Vanadium-Stahl

**Inhalt**

- Steckschlüssel-Einsätze  
SW 4 4,5 5 5,5 6 7 8 9 10 11 12 13 14
- Schraubendreher-Einsätze:  
Schlitz 4 5,5 7 mm  
Innensechskant 3 4 5 6 8 mm  
Kreuzschlitz PH 1 2 3
- Knarre Ringumschaltung mit Schnelllösemechanik
- Steckgriff
- Verlängerungen 50 / 100 mm
- Griff mit Gleitstück
- Kardangelenk



rutschfester  
2-Komponenten-Griff



Knarre Ringumschaltung  
mit Schnelllösemechanik



Art.-Nr. MPM 140

**€ 79,00**

zzgl. ges. MWSt.

**Weitentabelle der Steckschlüssel-Einsätze**

metrisch	4	4,5	5	5,5	6	7	8	9	10	11	12	13	14
Zoll	5/32		3/16	7/32	1/4	9/32	5/16	11/32	3/8	7/16	15/32	1/2	9/16
TORX	E5	E6			E8		E10		E12	E14	E16		E18



**Industrie- und Handelsvertretungen**  
**Klaus-Michael Mertingk**  
 Panroder Straße 35  
 65510 Hünstetten-OT Strinz-Trinitatis  
 Germany

Telefon: +49 (0) 61 26 / 22 87 57  
 Mobil: +49 (0) 171 5227790  
 Telefax: +49 (0) 61 26 / 58 98 22  
 E-mail: m.mertingk@mpm-toptools.de  
 www.mpm-toptools.de